

LED İKAZ LAMBALARI

LUXSOLAR HELİKOPTER İNİŞ - KALKIŞ PLATFORMU LAMBASI (HB)



HELIDECK BEACON

LED İKAZ LAMBALARI

HELİKOPTER İNİŞ - KALKIŞ PLATFORMU LAMBASI (HB)

ANAHTAR ÖZELLİKLER

- LED teknolojisi ile üretilmiştir
- 2.500cd gündüz modu, BEYAZ yanıp sönen
- Uzun ömürlü >10 + yıl ömür
- Düşük enerji tüketimli
- Stabilize ışık çıkışı
- Hafif ve kompakt
- Düşük rüzgar yük faktörü
- Alarm/uzaktan kumanda sistemi
- Kolay kurulum
- RF dalga yaymaz
- Işık çıkışı hizalama cihazı
- Harici dijital anahtar aracılığıyla 3, 10, %100 ayarlanabilir yoğunluk
- II 2GD Exde IIC T4 Gb T. kablo 110°C

SEÇENEKLER

- Mevcut değil

OPTİK ÖZELLİKLER

- Yatay ışınma 360°
- PMMA lens
- Borosilikat cam kubbe

Yükseklik	
10°	250cd
7°	750cd
4°	1700cd
2° 1/2	2500cd
1° 1/2	2500cd
0°	1700cd

ELEKTRİK ÖZELLİKLERİ

- Ortalama güç tüketimi : 13W
- Güç kaynağı 230VAC - 50/60Hz

UYGULAMA ALANLARI

- Helikopter iniş - kalkış platformu

MEKANİK ÖZELLİKLER

- Anodize alüminyum gövdeli ısı emici ile doğal hava soğutma tasarımı
- Boyalı RAL 7035 alüminyum gövde lamba
- Merkezi ısı emici soğutma için alt rüzgar toplayıcı
- Borosilikat cam kubbe koruma
- Silikon conta
- Koruma sınıfı IP66
- Çalışma sıcaklığı: -45°C ile +55°C
- Depolama sıcaklığı aralığı: -45°C ile +55°C
- Lamba birim ağırlık: 3,7kg

ULUSLARARASI YÖNETMELİK

- ICAO, Ek 14, Cilt. 2 - Helikopter pisti, Bölüm 5.3
- ICAO, Ek 14, Cilt. 1 -Havacılık, Bölüm I " Havacılık zemin ışıkları için renk "
- ENAC: Yönetmelikler "Yapı ve helikopter operasyonu", Cilt 1, Ekim 2011
- CE işareti
- Ürün kodu: HB-LXS-Ex230

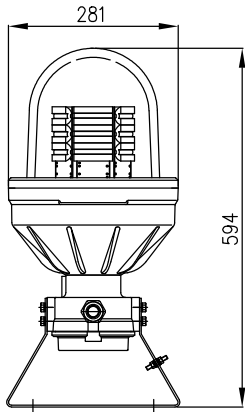
LED İKAZ LAMBALARI

HELİKOPTER İNİŞ - KALKIŞ PLATFORMU LAMBASI (HB)

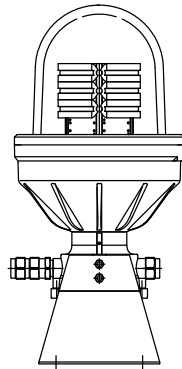
SİPARİŞ KODU

HB-LXS-Ex230

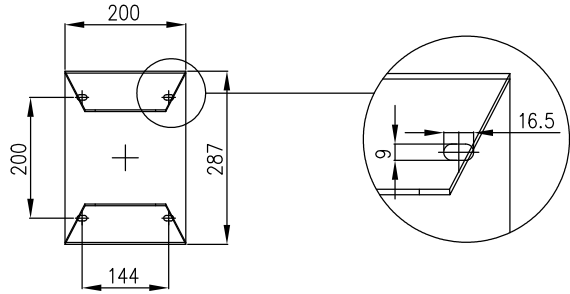
LAMBA ÖNDEN GÖRÜNÜM



LAMBA YANDAN GÖRÜNÜM

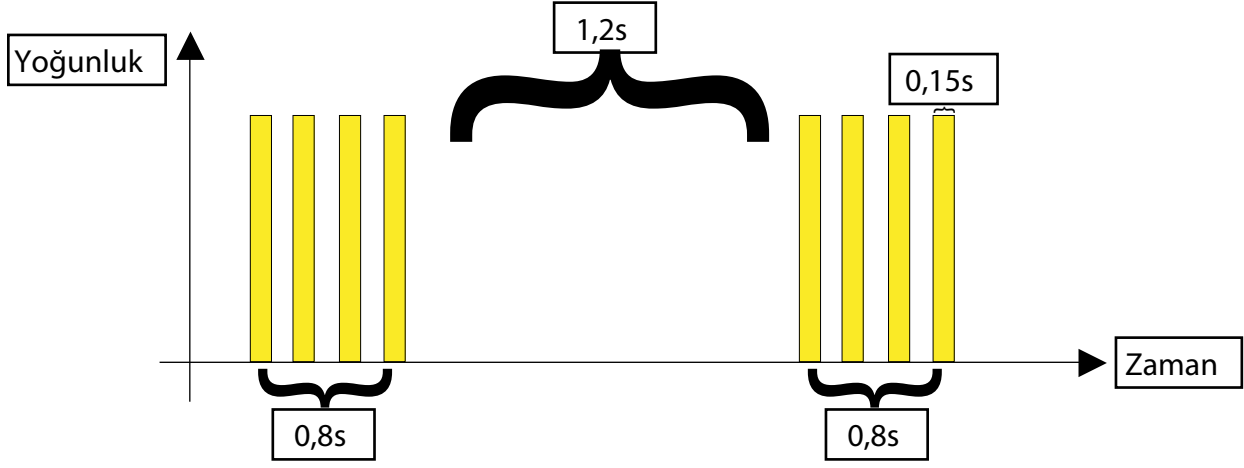


MONTAJ DETAYLARI



LED İKAZ LAMBALARI

HELİKOPTER İNİŞ - KALKIŞ PLATFORMU LAMBASI (HB)



HELIDECK BEACON

SERTİFİKALAR



ÖZELLİKLER



GENEL UYGULAMA

