

# TEHLİKE AZALTICI SİSTEMLER

Patentli LUXSOLAR Tehlike Azaltıcı Sistemleri (LXS-LWS), ekipmanları yüksek binalara kurabilmek için ideal bir çözümdür. Aksi takdirde özel güvenlik önlemlerini almadan çalışma yüksekliğine ulaşabilmek, işçilerin aşağı düşmesini engellemek ve risk operatörlerin risklerini asgariye indirmek mümkün değildir.



Resim 1: LUXSOLAR Tehdit Engelleyici Sistemi

Bu sistem maksimum güç ve minimum ağırlığı hedefleyerek alüminyum profillerle projelendirilip üretilmiştir: 8 kg/m civarı.

Çalışma alanından operasyon yüksekliğine taşınabilen ekipmanlar (9dan 250 metreye kadar) farklıdır:

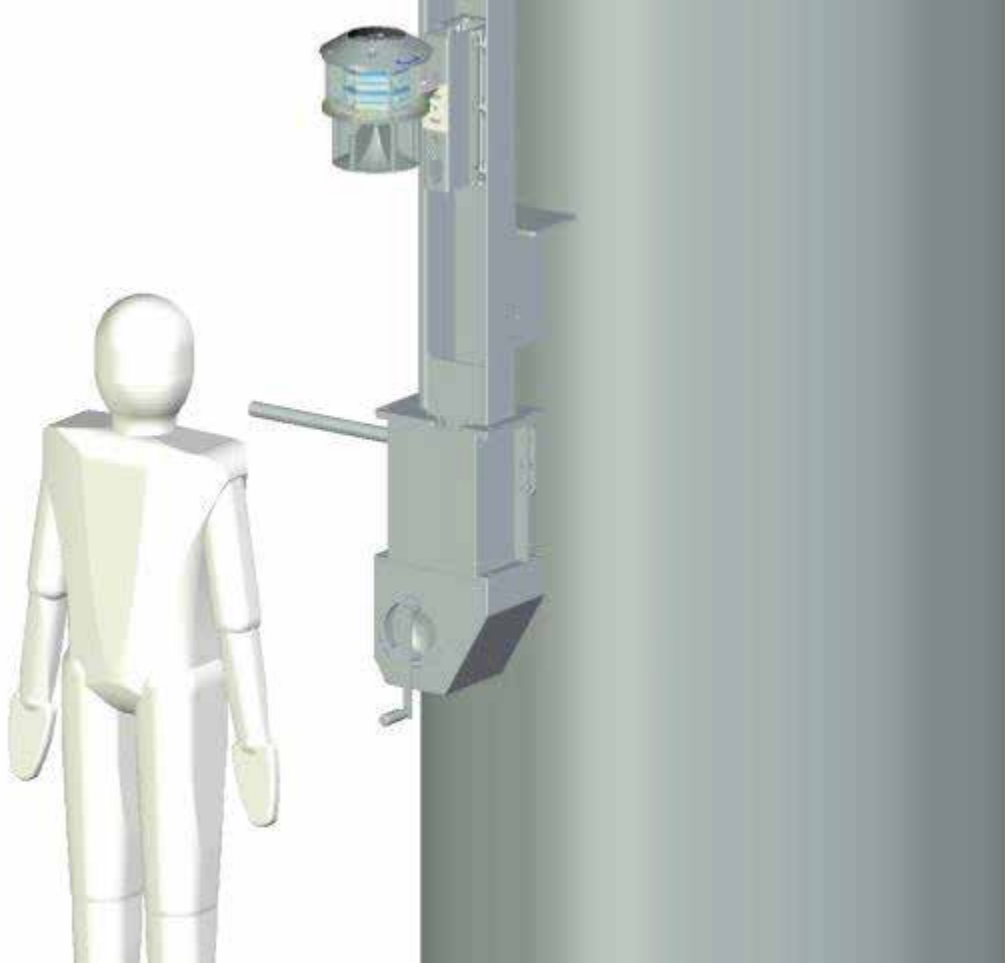
1. Hava araçları uyarı ışıkları
2. Duman dedektörleri
3. Işıklandırma projeksiyonları
4. Radyo ve wi-fi antenleri
5. Kameralar
6. Radarlar

Tüm cihazlar otomatik olarak geri dönüş sağlayabilen ve elle ya da elektrikli bir motorla etkin hale getirilebilen bir kablo aracılığıyla hareket ettirilebilir.

Yapı ve kablolar oldukça dirençlidir: hareket ettirilebilen ekipmanın ağırlığı (taşıyıcı kablonun tasarımına göre hesaplanan) 300 kiloya kadardır. Taşıyıcı halatınağırlı ise 1500 kg'dır.



# TEHLİKE AZALTICI SİSTEMLER



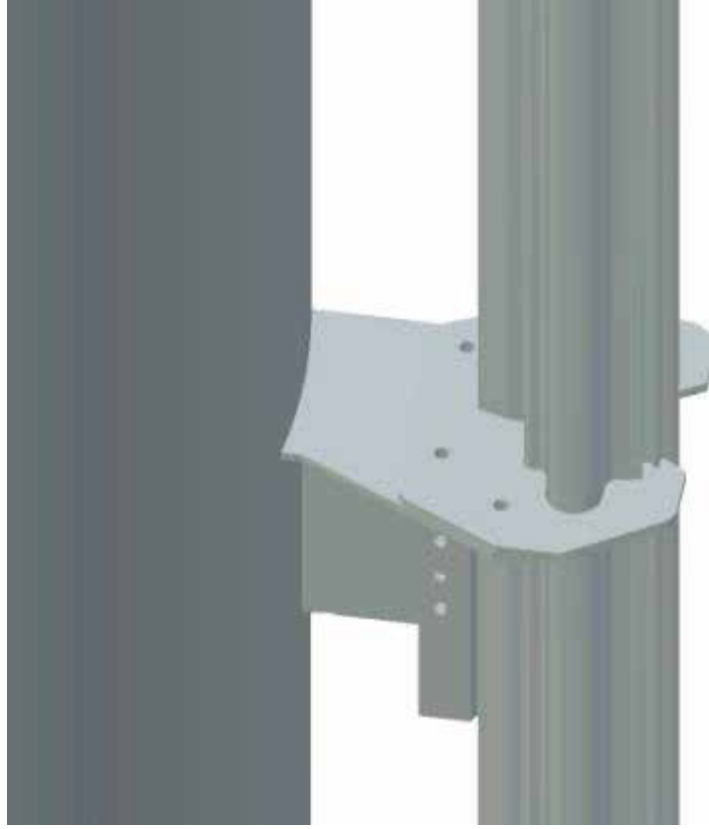
Resim 2: Manüel motor detayı

## TEHLİKE AZALTICI SİSTEMLER

### İŞLEYİŞ

Hareket ettirilecek olan ekipman rota üzerinde herhangi bir çizilmeyi engelleyecek tekerlek sistemi olan paslanmaz çelikten üretilmiş bir mobil trolleybüslere bir ya da daha çoğuna sabitlenmiştir.

Alüminyum yol her biri yaklaşık 6 metre uzunluğunda olan, biri alt kısımda hareketli diğeri üst kısımda sabit olarak yapıya iki montajla tutturulmuş bir modül serisinden üretilmiştir. Her bir modül bir sonrakine metalin esnemesine izin veren yönlendirici montajlarla bağlanmıştır. Ek olarak, istek üzerine, alüminyum bir ray üzerinde portatif merdivenler için kayan kemer ve kancalar sağlamak da mümkündür.



Resim 3: Yönlendirici geçiş detayları

Ekipman Tehlike Azaltıcı sistem üzerine, genelkurulum sırasında, güç sağlayıcısını rayların içine yerleştirilmiş olan çelik bir kabloya doğru sürükler. Bunu önlemek adına, güç sağlayıcı kablo, dikey bir gerilimi önleyerek, rüzgar sayesinde rayı yerinden oynatır ve orta seviyede yönlendirici ray araçları vardır (yaklaşık olarak 25 metrede bir).

Bu ağır yükleri taşımak için kurulmuş ray araçları ekipmanla birlikte yukarı vardıkları an, otomatik olarak kilitleyip metal bir kancanın üzerinde asılı kalırlar; bu noktadan sonra cihaz operasyona hazırdır.



Resim 4: Kanca Detayı

Cihazı çalışma yüksekliğine döndürmek için kabloyu aktif hale getiren metal kanca üzerindeki ray taşıyıcısını çözmek yeterli olacaktır: ekipman güvenli bir şekilde operasyon yaptığı yüksekliğe dönecektir.

LUXSOLAR ek güvenlik seçenekleri de sunar: eğer vinçin hareket ettirilmesi gerekirse yüke takılacak olan ek bir zincir operasyonun doğru konumunu almasını sağlayacaktır; ekipmanın taşıyıcı halatlar ve elektrik kabloları birbirlerine dolanmalarını engellemek adına, ayrı çemberlerde işgörmektedir.

Sonuç olarak, LXS -LWS sistemiyle gerekli adımlar atılıp platformlara ulaşılarak, herhangi bir ekipmanın yüksekte kurulumu ve devamlılığında her açıdan güvenlik sağlanmış olur.